



MINISTRY OF ECONOMY  
AND SUSTAINABLE DEVELOPMENT  
OF GEORGIA



GEORGIA'S INNOVATION  
AND TECHNOLOGY  
AGENCY



OPEN NET

# ფართოზოლოვანი ინფრასტრუქტურის განვითარება საქართველოში

---

თბილისი, ოქტომბერი, 2015

## საერთო სტრატეგიული მიზნები

---

- ✓ რეგიონის მასშტაბით გახდეს წამყვანი სახელმწიფო როგორც ზოგადად ICT სფეროში, ასევე ფართოზოლოვანი მომსახურების ხელმისაწვდომობის მხრივ;
- ✓ ინფორმაციული ტექნოლოგიების სფეროს განვითარების შედეგად შექმნილი შესაძლებლობების ეფექტურად გამოყენება;
- ✓ ელექტრონული საკომუნიკაციო მომსახურებების, მათ შორის ფართოზოლოვანი მომსახურების განვითარების ხელშეწყობა საბაზრო პრინციპების გათვალისწინებით;
- ✓ ბაზრის განვითარების ხელშემშლელი ბარიერების აღმოფხვრა;
- ✓ ფართოზოლოვანი მომსახურებების განვითარება სოფლადა.

# სამუშაო მიმართულებები:

## მიწოდება:

- ✓ სამართლებრივი გარემოს ასოცირების ხელშეკრულებით ნაკისრ ევროკავშირის კანონმდებლობასთან შესაბამისობაში მოყვანა;
- ✓ ქვეყნის სიხშირული რესურსების ეფექტური მართვა;
- ✓ საჯარო და კერძო სექტორს შორის ურთიერთთანამშრომლობის ხელშეწყობა და ერთობლივი სამუშაო ჯგუფების შექმნა;
- ✓ სატელეკომუნიკაციო ინფრასტრუქტურის განვითარება;
- ✓ სატელეკომუნიკაციო მიზნებისთვის გამოყენებად ინფრასტრუქტურასთან ანუ გატარების საშუალების მქონე უკვე არსებულ ინფრასტრუქტურასთან (მაგ: ელექტრო გადამცემ ხაზებზე არსებული ოპტიკურ-ბოჭკოვანი ინფრასტრუქტურა) არადისკრიმინაციული დაშვების უზრუნველყოფა;

## მოთხოვნა:

- ✓ საზოგადოებაში საინფორმაციო ტექნოლოგიების და ელექტრონული კომუნიკაციების მიმართულებით ცნობადობის ამაღლება და მოხმარების სტიმულირება;
- ✓ ბოლო მომხმარებლისათვის მაღალხარისხიანი მომსახურების მიწოდება ხელმისაწვდომ ფასად.

# ფართოზოლოვანი ინფრასტრუქტურის განვითარება პრინციპები:

---

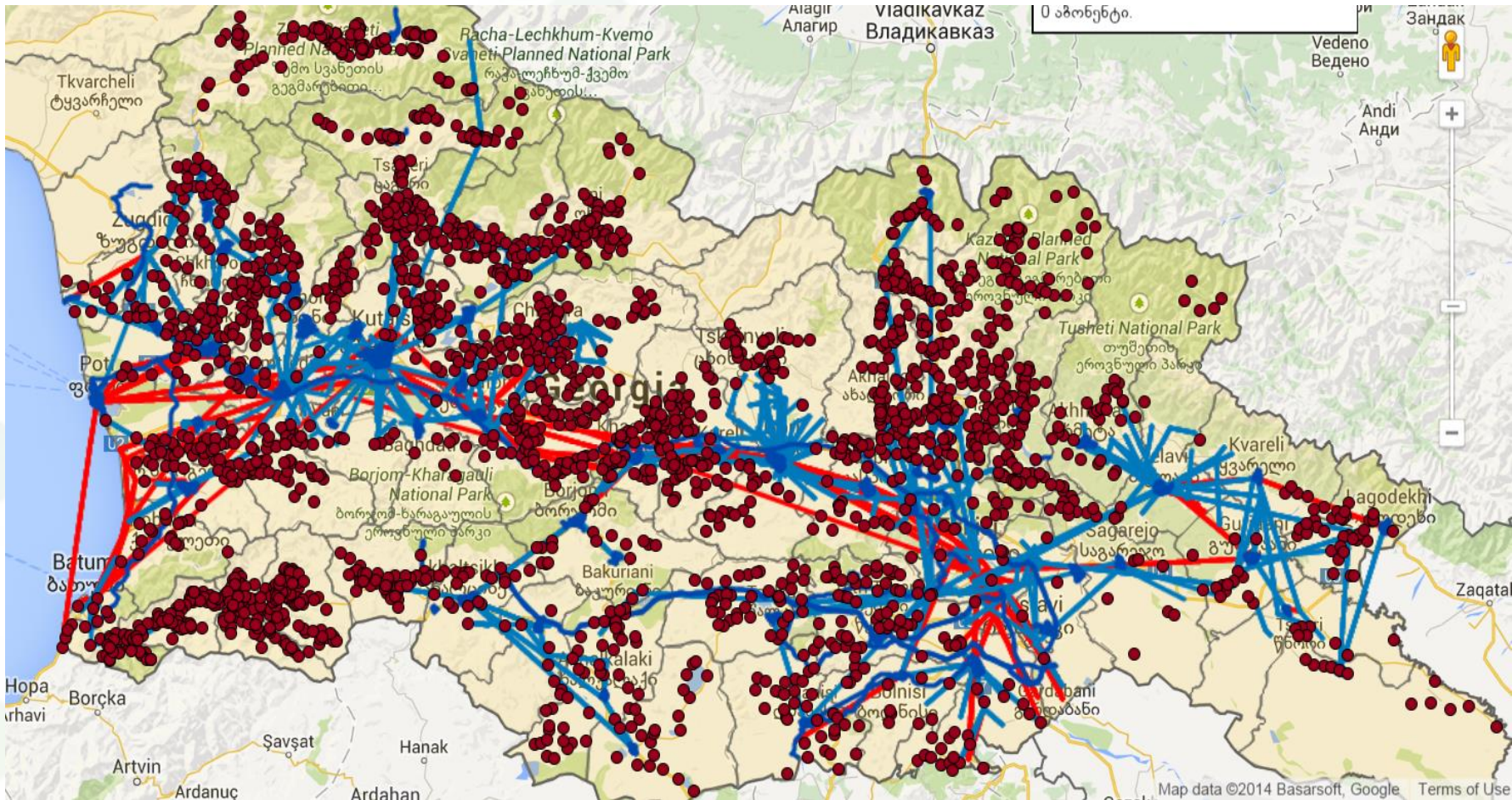
- ✓ ინფრასტრუქტურა უნდა აშენდეს მხოლოდ იმ რეგიონებში, სადაც ის არ არსებობს;
- ✓ ღია დაშვების პრინციპი - აშენებული ინფრასტრუქტურის გამოყენება უნდა შეეძლოს მომსახურების ყველა მიმწოდებელს;
- ✓ ტექნოლოგიური ნეიტრალიტეტი - შერჩეულმა ტექნოლოგიამ საშუალება უნდა მისცეს ქსელის ყველა პოტენციურ მომხმარებელს გამოიყენოს ქსელის რესურსები შეუზღუდავად;
- ✓ შერჩეულმა ტექნოლოგიამ ხელი უნდა შეუწყოს კონკურენტული გარემოს განვითარებას ანუ საბოლოო მომხმარებელს საშუალება უნდა ჰქონდეს სურვილისამებრ შეარჩიოს მომსახურება და მომსახურების მიმწოდებელი.

# ფართოზოლოვანი მომსახურებების განვითარების სავარაუდო გეგმა:

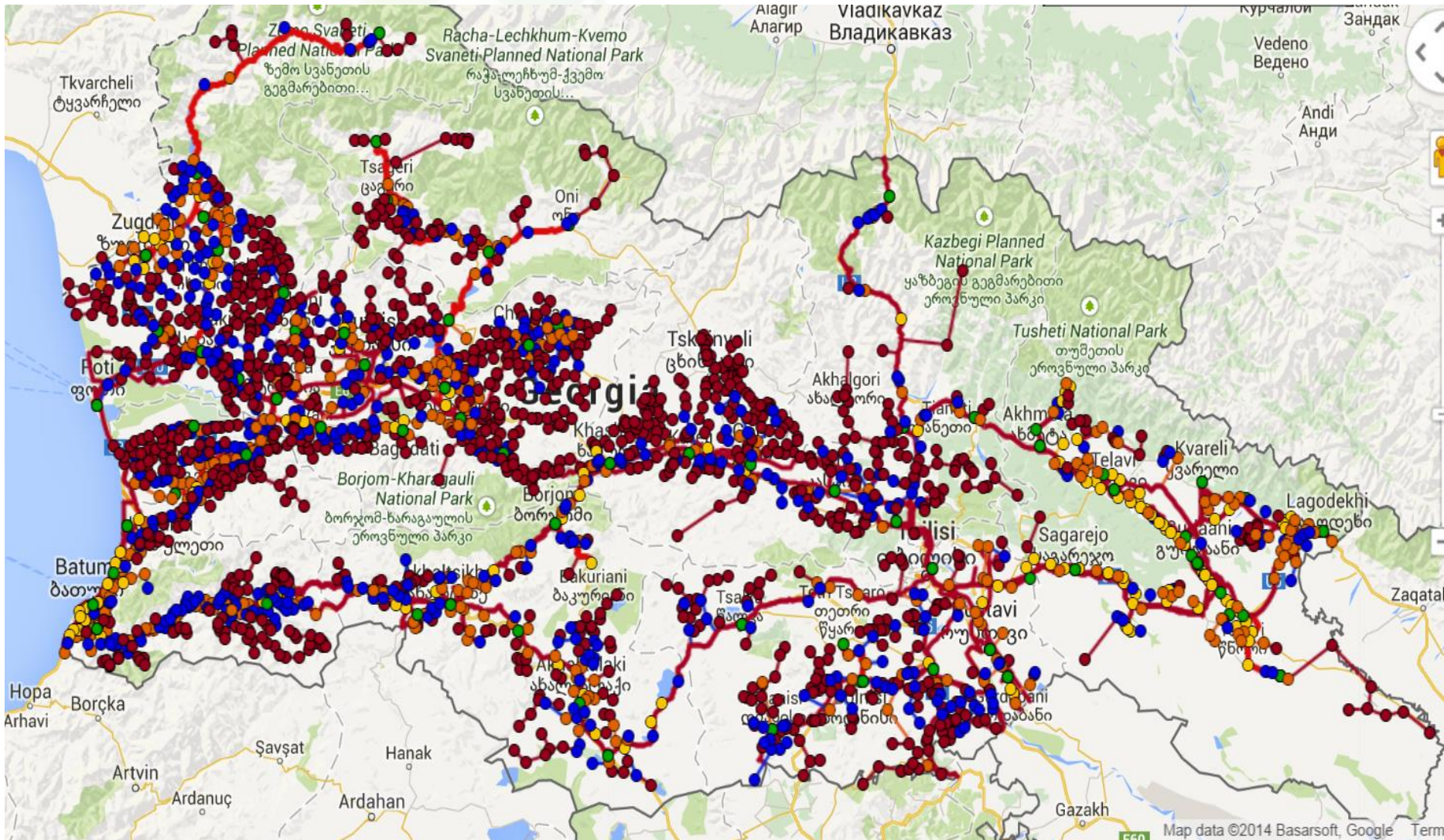
	წელი					მოსახლეობის პენეტრაცია
	2016	2017	2018	2019	2020	
მიწოდებული სიჩქარის რაო- ბა	10 მბტ	20 მბტ	30 მბტ	50 მბტ	100 მბტ	50%
	5 მბტ	10 მბტ	20 მბტ	30 მბტ	50 მბტ	70%
	1 მბტ	2 მბტ	5 მბტ	10 მბტ	15 მბტ	90%

სულ დაუფარავია:

**2,193** დასახლებული პუნქტი, **40** ქალაქი, **2,153** სოფელი;



# სამუშაო არეალი: დაახლოებით 3500 დასახლებული პუნქტი



### 7 ფაზა:

1. მოთხოვნის ანალიზი;
2. ქსელის დიზაინი;
3. ღირებულების შეფასება;
4. განხორციელების დაგეგმვა;
5. ეკონომიკური მოდელირება;
6. სატენდერო დოკუმენტაციის მომზადება;
7. შეფასების კრიტერიუმების განსაზღვრა და წინადადებების შეფასება;

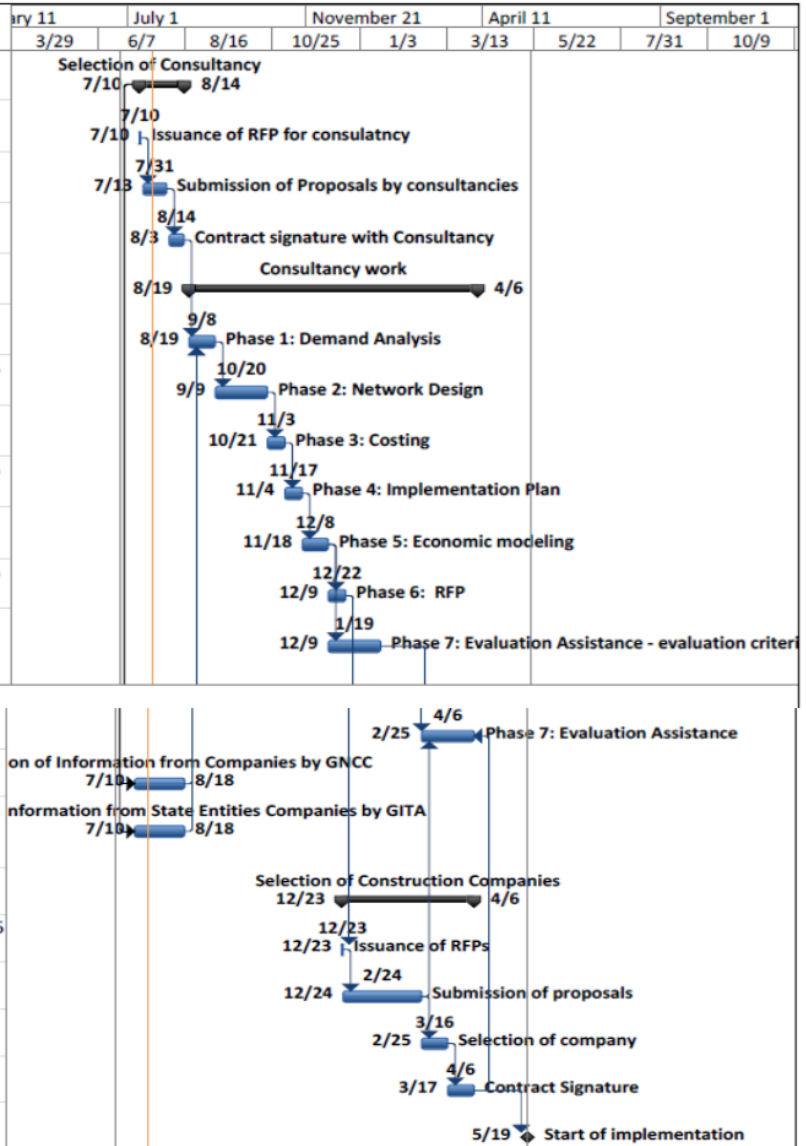


# სამუშაო მიმართულებები: მოთხოვნის ანალიზი

- რეგიონალური სოციალურ-ეკონომიკური და დემოგრაფიული მაჩვენებლების მოკვლევა;
- ოპერატორების **არსებული ინფრასტრუქტურის** იდენტიფიცირება;
- **სატელეკომუნიკაციო მიზნებისთვის გამოყენებადი** ინფრასტრუქტურის ანუ გატარების საშუალების მქონე უკვე არსებული ინფრასტრუქტურის (მაგ: ელექტრო გადამცემ ხაზებზე არსებული ოპტიკურ-ბოჭკოვანი ინფრასტრუქტურა) იდენტიფიცირება;
- დაინტერესებული საჯარო დაწესებულებების იდენტიფიცირება; (სკოლები, ბიბლიოთეკები);
- არსებული ოპერატორების **განვითარების გეგმების** (წლების მიხედვით) მოძიება.

# სამუშაო პროცესი: დაგეგმარება

ID	Task Name	Duration	Start	Finish	July 11	July 1	November 21	April 11	September 1
					3/29	6/7	8/16	10/25	1/3
1	Selection of Consultancy	26 days?	Fri 7/10/15	Fri 8/14/15					
2	Issuance of RFP for consulatncy	1 day?	Fri 7/10/15	Fri 7/10/15					
3	Submission of Proposals by consultancies	15 days	Mon 7/13/15	Fri 7/31/15					
4	Contract signature with Consultancy	10 days	Mon 8/3/15	Fri 8/14/15					
5	Consultancy work	166 days	Wed 8/19/15	Wed 4/6/16					
6	Phase 1: Demand Analysis	15 days	Wed 8/19/15	Tue 9/8/15					
7	Phase 2: Network Design	30 days	Wed 9/9/15	Tue 10/20/15					
8	Phase 3: Costing	10 days	Wed 10/21/15	Tue 11/3/15					
9	Phase 4: Implementation Plan	10 days	Wed 11/4/15	Tue 11/17/15					
10	Phase 5: Economic modeling	15 days	Wed 11/18/15	Tue 12/8/15					
11	Phase 6: RFP	10 days	Wed 12/9/15	Tue 12/22/15					
12	Phase 7: Evaluation Assistance - evaluation criteria+15 days	30 days	Wed 12/9/15	Tue 1/19/16					
13	Phase 7: Evaluation Assistance	30 days	Thu 2/25/16	Wed 4/6/16					
14	Collection of Information from Companies by GNCC	28 days	Fri 7/10/15	Tue 8/18/15					
15	Collection of Information from State Entities Companies by GITA	28 days	Fri 7/10/15	Tue 8/18/15					
16	Selection of Construction Companies	76 days	Wed 12/23/15	Wed 4/6/16					
17	Issuance of RFPs	1 day	Wed 12/23/15	Wed 12/23/15					
18	Submission of proposals	45 days	Thu 12/24/15	Wed 2/24/16					
19	Selection of company	15 days	Thu 2/25/16	Wed 3/16/16					
20	Contract Signature	15 days	Thu 3/17/16	Wed 4/6/16					
21	Start of implementation	1 day?	Thu 5/19/16	Thu 5/19/16					



1. ქსელის განვითარების ეტაპოვრივი გეგმა;
2. ქსელის ოპტიმალური საკაბელო და აპარატურული გადაწყვეტა;
3. გამჭვირვალე და სრულყოფილი სატენდერო პროცესი;
4. მწარმოებლისგან და შემსრულებლისგან ნეიტრალური გადაწყვეტით გაძვირების რისკების დაზღვევა;
5. სამუშაოს განაწილებით შესრულების დროის შემცირება;

The background features a complex, abstract pattern of overlapping circles in various shades of green and blue. The circles are arranged in a way that creates a sense of depth and movement, with some appearing more prominent than others. The overall effect is a soft, organic, and modern aesthetic.

**გმადლობთ ყურადღებისთვის!**